

# MANUAL DE INSTALACION Y CONFIGURACION TARIFADOR

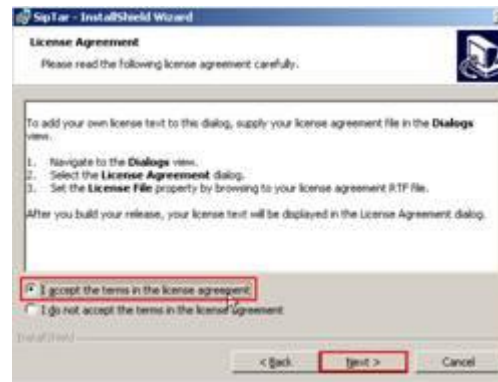
## 1. Instalación del TARIFADOR

Luego de descargar el tarifador desde la pagina [www.edsperu.com/software/tarifador.exe](http://www.edsperu.com/software/tarifador.exe) proceda a Instalarlo haciendo doble click en el archivo tarifador.exe.

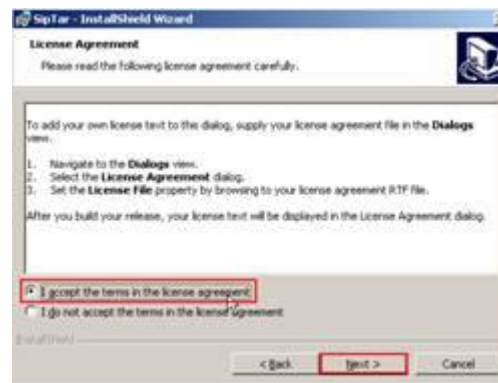
Se deben seguir la siguiente secuencia de imágenes durante la instalación, teniendo especial cuidado en los siguientes puntos:



Se deben aceptar los términos y condiciones de la instalación.



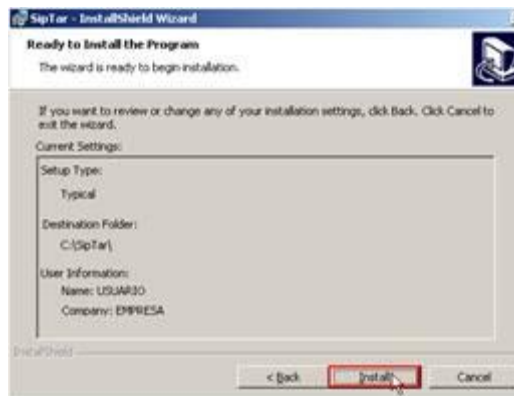
Se deben aceptar los términos y condiciones de la instalación.



El método de instalación de la aplicación es típico:



Luego se verifican los datos de la instalación y finalmente se procede realizando la instalación del producto dando click en el botón INSTALL.



Pantalla del progreso de la instalación.



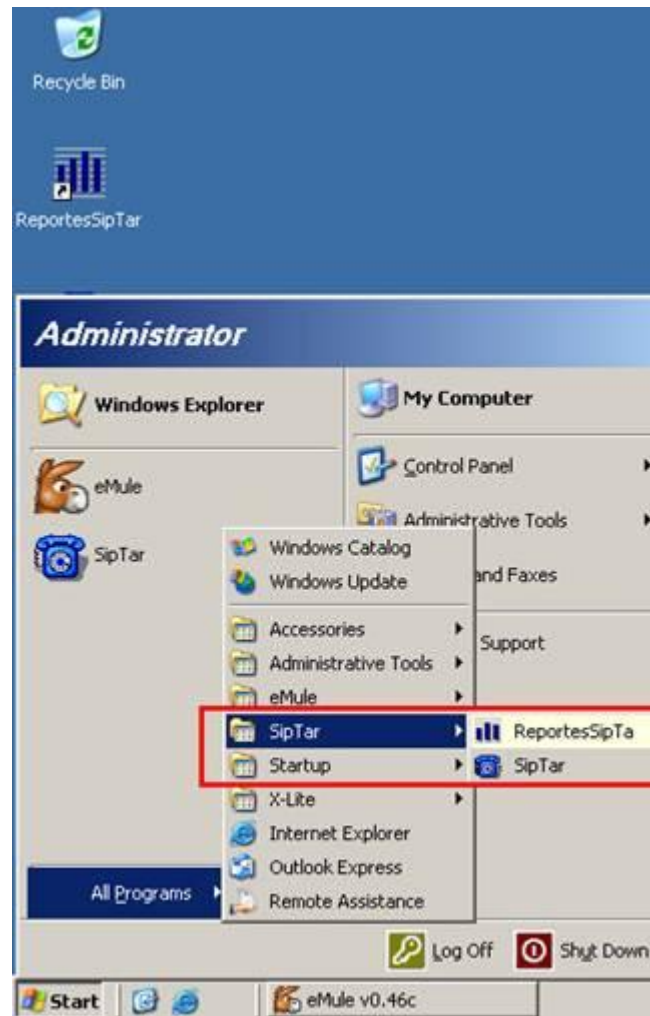
Pantalla de finalización de la Instalación.



## 2. Configurar Tarifador.

Accesos Directos del Tarifador:

Después de la Instalación el Tarifador crea iconos en el escritorio y en el menú de inicio donde puedes acceder al SipTar y a ReportesSipTar.



Para comenzar la configuración del Tarifador se debe abrir la aplicación SipTar dando click en el icónico del SipTar.



### 3. Configuración en el SipTar de las Cabinas.

Se debe configurar la Dirección IP y el Puerto TCP que tiene la cabina que son las mismas que se configuraron la pestaña de System y el puerto TCP se configuro en la pestaña de Line en el Gateway.

Internet Connection Type	
DHCP:	no
Static IP:	192.168.1.180
Gateway:	192.168.1.1

SIP Settings	
SIP Port:	5060

Configuracion SipTar

Indicativos, Utilidades y mail | Cabinas | Empresa | Configuracion Varios | Licencia

**SELECCIONE LA CABINA A CONFIGURAR**

Cabina1

CABINA

Cabina1

**TIPO DE GATEWAY**

SIPURA

**LINEA DEL GATEWAY**


LINE0


DIRECCION IP


192.168.1.180

PUERTO

5060

 Configuracion Automatica del GateWay

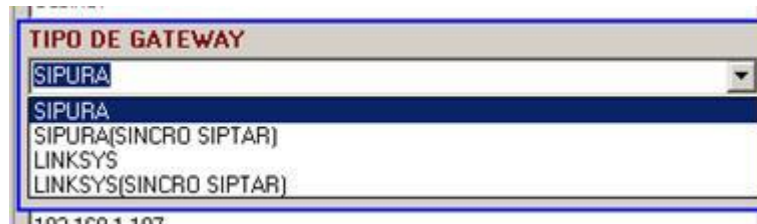
 EDITAR

 Salvar

Tipo de Gateway:

En el Tipo de Gateway se debe configurar si es un Sipura o un Linksys.





Línea Del GateWay:

En la línea de GateWay se debe seleccionar la Línea que estamos configurando, si es la Línea 1 debemos seleccionar Line0, si es la Línea 2 debemos seleccionar Line2. Esto aplica para los Sipura y los Linksys PAP2.

Line1 = Line0 en el SipTar

Line2 = Line1 en el SipTar

